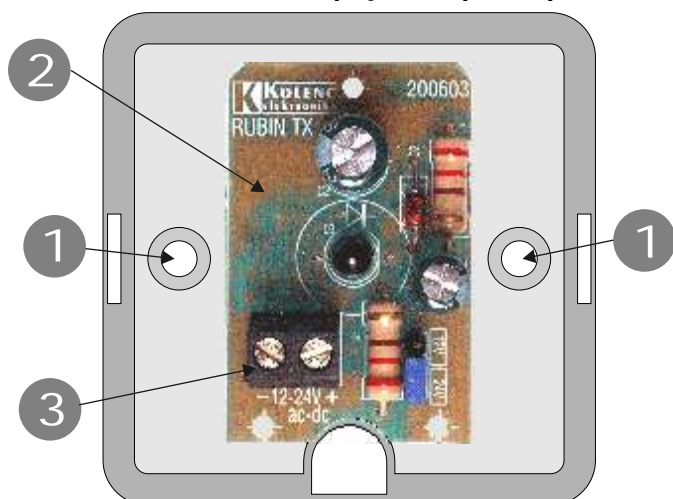
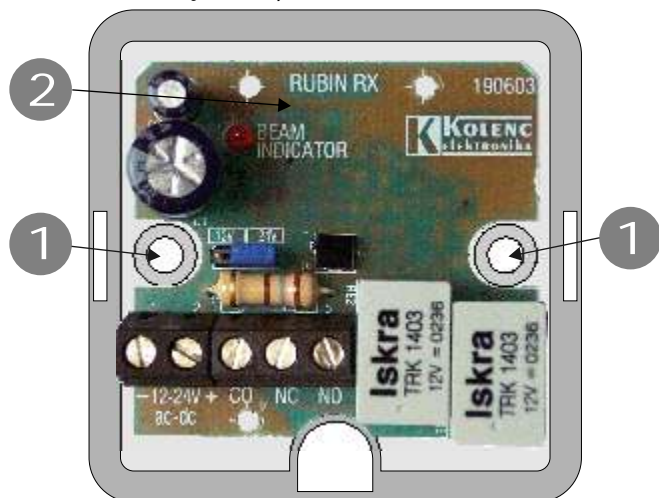


1. Luknje za pritrditev
2. Tiskano vezje
3. Električne spojke za priklop



Oddajnik 13,8 do 24V ac-dc



Sprejemnik 13,8 do 24V ac-dc

Tehnični podatki	vrednosti	m.e.
Domet	20	m
Napajanje	12/24Vac dc	V
Poraba TX	25	mA
Poraba Rx	35	mA
Napetost kontakti releja	120	V
Tok kontakti releja	1	A
Temperaturno območje	-15 do +70	°C
širina ohišja	55	mm
Višina ohišja	55	mm
Debelina ohišja	30	mm

OBRAZLOŽITEV

RUBIN foto celico sestavljata IR oddajnik in sprejemnik z dvojnimi varnostnimi relejnimi izhodom. Delovanje temelji na infra rdeči tehnologiji moduliranega signala.

Fotozapora emitira modulirani infra rdeči svetlobni signal, s frekvenco cca. 200 Hz, katerega zaznava specialni fotoelement, občutljiv na infra rdeči žarek. Prekinitev svetlobnega žarka povzroči spremembo kontaktov relejev v ohišju sprejemnika.

Dva releja v notranjosti sprejemnika zagotavljata maksimalno varnost, v smislu okvare na elektroniki, na samih relejih ali ob okvari napajanja fotozapore.

OPTIČNE NASTAVITVE

Normalno montiramo oddajnik (TX) in sprejemnik (RX) v isti vizuelni osi. Manjša odstopanja so dovoljena, saj ima fotozapora optimalno širok optični žarek, ki kompenzira odstopanja. Domet je odvisen od točnosti optične nastavitve in je med slabimi pogoji kot so dež, megla in prah lahko zmanjšan na 70% maksimalnega dometa.

INSTALIRANJE

Po instaliranju oddajnika (TX) in sprejemnika (RX) v isto vizuelno os in pritrditvi ohišij z priloljenimi vijaki in čepi v luknji (1), pazljivo električno spojimo žice v spojke, pri tem pa pazimo na pravilno priključitev relejnih izhodov. Za nemoteno delovanje fotozapore, se izogibajmo instaliranja fotozapore v bližino močnih virov svetlobe, elektromagnetnih motenj ipd.

