

SLO

1. KANALNI VEČFUNKCIJSKI SPREJEMNIK "rolling code"
ZA DALJINSKO UPRAVLJANJE Z AVTOMATSKIMI VRATI,
ZAPORNICAMI, ALARMNIMI SISTEMI ITD.

RXMR1-717M
RXMR1-717M-SP

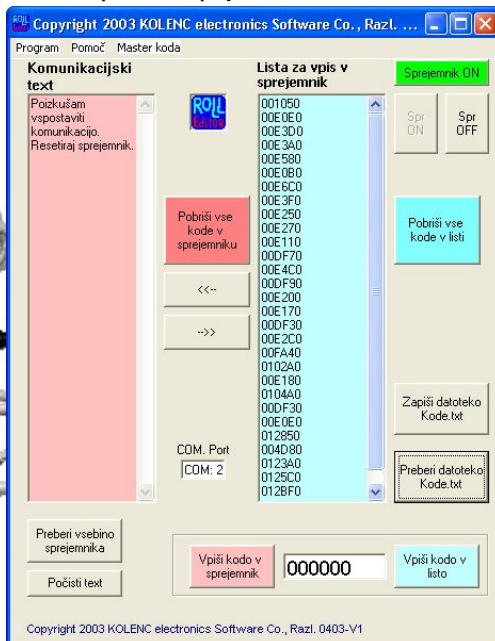
VPISOVANJE-BRISANJE KOD S POMOČJO programa



RollEditor

V primeru večjega števila uporabnikov, lahko s pomočjo programske opreme RollEditor vpišemo večje število daljincev (rolling kod) direktno v mikroprocesor na sprejemniku RXMR1....., da si skrajšamo zamudno vpisovanje z MASTER oddajnikom. Enako je ta programska oprema potrebna v primeru izgube vpisanih kod v sprejemniku ali ob uničenju sprejemnika (udar prenapetosti, mehanska poškodba, itd...). RollEditor opomogoča tudi zapis spiska vseh kod uporabnikov v posebno datoteko, s katero lahko ob izgubi obnovimo podatke in sprejemniku RXMR1....

Program RollEditor se lahko instalira v okolje Windows 2000 ali XP. Namenjen instalaterjem ter upraviteljem, ki imajo večkrat opraviti z instaliranjem preprostih sistemov z daljinskim upravljanjem parkirišč in garažnih hiš.



SLO

1. KANALNI VEČFUNKCIJSKI SPREJEMNIK "rolling code"
ZA DALJINSKO UPRAVLJANJE Z AVTOMATSKIMI VRATI,
ZAPORNICAMI, ALARMNIMI SISTEMI ITD.

RXMR1-717M
RXMR1-717M-SP

NAVODILO ZA MONTAŽO IN UPORABO



RXMR1-717M-SP



RXMR1-717M



RXMR1-717M-SP

PREDSTAVITEV

V teh navodilih so združeni pomembni podatki izdelka, ki jih potrebuje instalater in uporabnik. Prosimo da pazljivo preberite instrukcije, saj vam dajo pomembne napotke o instaliranju in delovanju izdelka za varno uporabo.

Sprejemniki tipov RXMR1-717M so kvalitetni izdelki, vendar pa je njihovo brezhibno delovanje v veliki meri odvisna od montaže, priklopa in nastavitve, katere lahko izvaja le usposobljena in strokovna oseba, zato pazljivo preberite navodila.

Sprejemnik RXMR1-717M ima konektor in ga lahko natakemo na vse tipe krmilnikov GRV..., sprejemnik RXMR1-717M-SP je priključen na katerokoli krmilno elektroniko saj ima lastno ohišje in sponke in je namenjen žični povezavi.

4

KOLENC
ELEKTRONIKA

- RAZVOJ
- PROIZVODNJA
- PRODAJA
- SERVIS

KOLENC d.o.o.
Zg. Pirniče 93A, 1215 Medvode, SLOVENIJA
TEL. 01 362 30 26, fax. 01 362 30 27
www.kolenc-elektronika.si

KOLENC
ELEKTRONIKA

- RAZVOJ
- PROIZVODNJA
- PRODAJA
- SERVIS

KOLENC d.o.o.
Zg. Pirniče 93A, 1215 Medvode, SLOVENIJA
TEL. 01 362 30 26, fax. 01 362 30 27
www.kolenc-elektronika.si

1

OBRAZLOŽITEV

RXMR1-717M je 1.kanalni večfunkcijski sprejemnik s spominom za vpis do 717 daljincev "rolling code", vpisovanje in brisanje kod izvajamo daljinsko s pomočjo master oddajnika. Sprejemnik ima tonsko indikacijo (**POZ.3**) delovanja in relejni izhod.

Izhod sprejemnika je multifunkcijski, kar pomeni, da mu lahko spreminjamo delovanje z mostičem (**POZ.1**):

-BISTABILNO delovanje - mostič na **BI**. (ob vklopu tonski signal - - - - , ob izklopu tonski signal - - - -)

-IMPULSNO delovanje - mostič na **IMP**. (ob impulsu tonski signal - - - - -)

-MONOSTABILNO delovanje = brez mostiča na **IMP**. in **BI**. (ob vklopu tonski signal -)

Monostabilno delovanje se pojmuje: -dokler držimo pritisnjeno tipko (1.ch) daljince, toliko časa je vklopljen rele izhod Ch1.

Impulsno delovanje se pojmuje: -ne glede koliko ā sa držimo pritisnjeno tipko (1.ch)daljince, da rele izhod samo 1.sekundo dolg impuls.

Bistabilno delovanje se pojmuje:- ob pritisku na tipko (1.ch) daljince, se 1.kanal rele izhoda vklopi, slišimo tonski signal - - - - -, LED dioda (**POZ.2**) petkrat kratko utripne, kar je znak za vklop, ob naslednjem pritisku na 1.tipko daljince se rele izklopi, zaslišimo tonski signal - - - - -, LED dioda PRG-LED (**POZ.2**) trikrat daljše utripne, kar je svetlobni znak za izklop.

VPISOVANJE-IZPISOVANJE KODE ODDAJNIKA

V sprejemnike tipov **RXMR1-717M** lahko vprogramiramo samo daljince tipov **TXSR1**, **TXSR2**, **TXSR3**, ki imajo 16 milionov kombinacij in spreminjajočo (rolling code) kodo.

Vpis novih oddajnikov izvajamo daljinsko, s pomočjo priloženega MASTER daljince (2.kanalnega) in sicer:

-stopimo čim bližje lokaciji sprejemnika, pritisnemo na BELO tipko (1.kanal) MASTER daljince, sprejemnik se odzove z dvema kratkima piskoma --, nato pritisnemo tipko vpisovanega daljince, pri čemer zaslišimo pisk v obliki -- (ali -- --), s katerim je potrjen vpis (prijava) vpisovanega daljince.

Enako vpišemo vse ostale nove oddajnike. V pomnilnik lahko poljubno vpisujemo katerokoli tipko oddajnikov v primeru če so ti več kanalni (1., 2., 3. kanal).

V sprejemnike tipov **RXMR1-717M**, **RXMR3-717M**,....., se lahko vpiše do 717 oddajnikov.

Ko želimo vpsati več kot je spominskih mest, nas na to opozori sprejemnik na zaseden spomin z dodatnim kratkim piskom pred običajnim signalom za vpis.

Če želimo iz spomina izbrisati vse daljince, izklopimo sprejemnik, držimo tipko PRG (**POZ.6**) in vklopimo sprejemnik.

Počakamo da PRG LED (**POZ.2**) ugasne in 2.krat utripne in sprejemnik ima prazen spomin, pripravljen za nove vpsise.

Kode se brišejo iz pomnilnika zopet s pomočjo MASTER oddajnika, ki da dovoljenje za izbris.

Postopek se izvaja obratno kot pri vpisu in sicer najprej pritisnemo na tipko daljince, ki ga želimo izbrisati (sledí zvočni signal kot ob redni uporabi daljince) nato pa na RDECO tipko MASTER daljince pri čemer zaslišimo pisk v obliki -- -- in koda je izbrisana.

Če daljince za izbris nimamo, se določena koda iz evidence sporoči proizvajalcu, kjer se sprogramira ta koda na posebnem daljicu za izbris in potem se po gornjem postopku izbriše koda.

Ob izbrisu daljince iz pomnilnika se ne sprosti pomnilno mesto, zato je potrebno biti pazljiv, da pomotoma ne vpišemo isti oddajnik večkrat in s tem bremenimo pomnilnik sprejemnika.

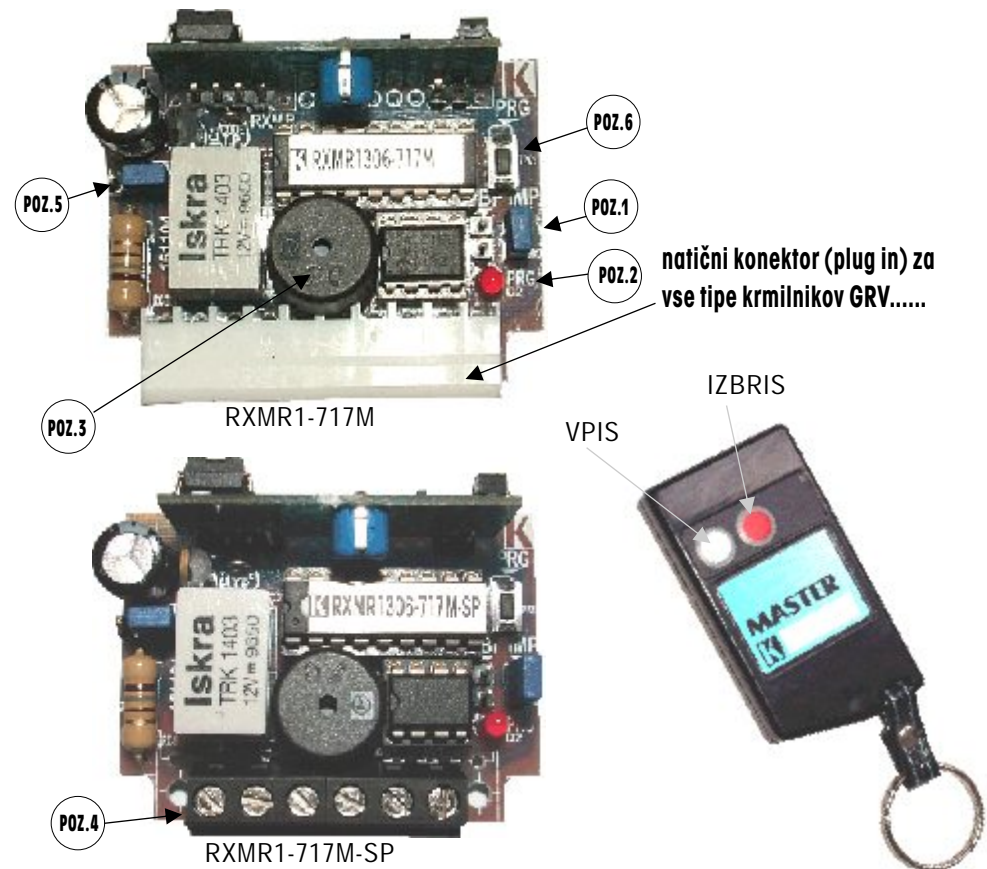
PRIKLJUČITEV

Napajanje sprejemnika **RXMR1-717M** je lahko na 12V ali 24V enosmerne ali izmenične napetosti, kar nastavimo z mostičkom pod **POZ.5**. Priključne sponke so na **POZ.4**, od leve proti desni sta prvi dve napajalni, v primeru enosmerne napetosti moramo paziti na polariteto, kar pomeni plus(+) na 1.sponko in minus (-) na 2.sponko.

Rele izhod ima delavne kontakte (CO in NO) in sta na 3. in 4. sponki.

Antena se priključi na 5. in 6. sponko. Če želimo doseči večjo razdaljo sprejema oz. domet, moramo priključiti externo anteno npr. tip 230.

Ko pravilno povežemo ožičenje in nastavimo mostičke na pravilno napajalno napetost, lahko sprejemnik vklopimo na napetost. Ob tem zaslišimo kratek tonski signal --.



natični konektor (plug in) za vse tipe krmilnikov GRV.....

Tehnični podatki	vrednosti
Napajanje	12-24Va c/dc
Poraba: min / max	20/ 1 00mA
Zaščitna koda (število kombinacij)	16.000.000 rolling code
Rele kontakti (max. napetost/tok)	120V/ 1 A
Antena - impedanca vhoda	500 hm (kebeIR g58)
Temperaturno območje	-10d o+ 55°C
Dimenzije	75x 4 0mm